

# Therapie

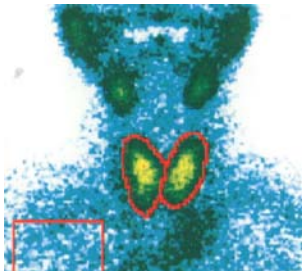
Sie haben eine krankhafte Überfunktion der Schilddrüse. Zur Heilung oder Linderung Ihrer Beschwerden behandeln wir Sie mit dem radioaktiven Jod 131.

Eine Radiojod-Therapie wird durchgeführt bei folgenden Erkrankungen:

- Schilddrüsenfunktionsstörungen
  - Basedow-Hyperthyreose
  - Uni- oder multifokale Autonomie
  - Latente Hyperthyreose
- Verkleinerung großer Schilddrüsen ("Struma", "Kropf")

Wir verfügen über hochwertige medizinische Geräte nach dem aktuellen Stand der Technik.

Den Therapieverlauf kontrollieren wir durch tägliche Sondenmessungen. Vor der Entlassung fertigen wir ein Szintigramm an.



## Wir sind für Sie da

### Radiojod-Therapie



Dr. Jens Czyborra-Brinkmann  
Leiter der Klinik für Nuklearmedizin  
Tel.: 05251 702-1300  
[j.czyborra@bk-paderborn.de](mailto:j.czyborra@bk-paderborn.de)  
[nuklearmedizin@bk-paderborn.de](mailto:nuklearmedizin@bk-paderborn.de)

### Anmeldung

Tel.: 05251 702-1380



### Bräderkrankenhause St. Josef

Husener Str. 46  
33098 Paderborn

Tel.: 05251 702-0  
[info@bk-paderborn.de](mailto:info@bk-paderborn.de)  
[www.bk-paderborn.de](http://www.bk-paderborn.de)

# Radiojod-Therapie



## Information für Patienten

# Wohlfühlen

Liebe Patientin, lieber Patient,

da Sie aus Strahlenschutzgründen während Ihres stationären Aufenthalts keinen Besuch empfangen dürfen, wollen wir Ihnen den Aufenthalt so angenehm wie möglich gestalten.



Sie wohnen in einem unserer vier modernen Einzelzimmer mit Wohlfühlambiente. Das Pflegepersonal erreichen Sie jederzeit über die Rufanlage.



# Unser Service für Sie

Genießen Sie unseren erstklassigen Service:

- Unser Küchenpersonal verwöhnt Sie gerne. Wählen Sie täglich aus drei Menüs.
- Frisches Obst und Getränke stehen jederzeit für Sie bereit.
- Auf Wunsch erledigen die Schwestern und Pfleger der Station kleine Botengänge für Sie.
- Flachbildfernseher, Radiowecker, eine kleine Auswahl an Bildbänden und Büchern runden das Angebot ab.
- Genießen Sie den herrlichen Ausblick in den Garten.
- In jedem Zimmer steht Ihnen ein Telefon zur Verfügung.
- W-Lan stellen wir Ihnen auf Anfrage gern bereit.



# Wissenswertes

## Dauer des Aufenthaltes

Sie dürfen die Station erst verlassen, wenn die Aktivität für Ihre Mitmenschen keine Gefahr mehr darstellt. Im Durchschnitt bleiben die Patienten drei Tage.

## Kostenübernahme

Die Kosten für den Therapieaufenthalt werden von den gesetzlichen Krankenkassen übernommen. Bei uns genießen Sie als besonderen Service jedoch das Ambiente und einige Leistungen, die für Wahlleistungspatienten vorbehalten sind.

## Vorbereitung

Handtücher bekommen Sie von uns. Bringen Sie bequeme Kleidung mit. Unter Umständen muss Ihre Kleidung nach dem Aufenthalt noch bei uns bleiben. Wir benachrichtigen Sie, wenn Sie Ihre Sachen abholen können.

